

**Guía del paso a
paso para usar**

LAM

ÍNDICE

Página
3

Quiénes somos

Página
6

Conoce qué material necesitas

Página
8

Crea un perfil y realiza tu compra

Página
10

Conoce el proceso de Certificación

Página
11

LAM en Línea
para complementar la enseñanza

Página
13

Recibe tu material
académico

Página
13

Plataforma de recursos

¡Feliz **inicio** de clases!



¿Quiénes somos?

Sistema Educativo LAM es una editorial educativa con presencia internacional.

Creamos, publicamos y distribuimos material educativo de alta calidad para preescolar, primaria y secundaria.

Buscamos excelencia educativa, aplicando valores bíblicos prácticos, desarrollando el carácter del alumno, y cumpliendo y rebasando los requisitos de la SEP.

Excelencia educativa



Nuestros fundamentos:

Creemos que cada ser humano fue creado a la **imagen y semejanza de Dios**. El niño es un ser humano en proceso de formación. Tanto su dignidad como su potencial emanan de esta verdad; por lo tanto, **nuestro valor fundamental es la honra**, esto significa que tratamos a cada alumno con **respeto y grandes expectativas**.

Honra al niño



Somos un sistema educativo enfocado en formar a la siguiente generación en **fe, carácter y conocimiento**

Metodología:

A través de educación de alta calidad enriquecemos la experiencia educativa del alumno a la vez que facilitamos la labor del maestro. De esta manera, nuestro material logra los objetivos de aprendizaje requeridos en las asignaturas en cada nivel escolar.

Nuestro método sigue una secuencia espiral en la que el contenido adquiere progresivamente mayor complejidad y se refuerza a través de práctica y repetición. Creamos **experiencias** que despiertan asombro y participación activa del alumno, dando como resultado un **entendimiento** completo del contenido y la capacidad de comunicarlo a través de diferentes tipos de **expresión**.



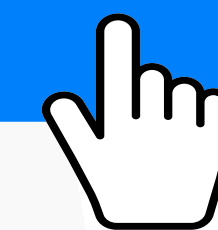
Conoce qué material necesitas

¡Ingresa a nuestra página web!

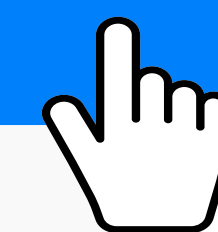
- Visita nuestro sitio oficial: <https://sistemalam.com/> para conocer más sobre nosotros y explorar los materiales que tenemos disponibles para ti.
- Si deseas hacer válidos los estudios de tu(s) alumno(s), considera llevar nuestra certificación.
- Antes de realizar tu compra, te recomendamos consultar los catálogos correspondientes a cada nivel. Así podrás conocer el contenido de cada libro y tomar una decisión informada sobre cuáles adquirir.
- Una vez que hayas revisado nuestros catálogos, te invitamos a ver la lista de precios.

- Los libros marcados como «**básicos**» son los que recomendamos adquirir para un mejor aprovechamiento. Estos materiales son requeridos para certificar.
- Existe material de LAM complementario a los libros básicos que fortalecerán el progreso académico del estudiante.

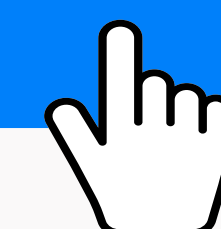
sistemalam.com



Catálogos de libros



Listado de precios



Catálogo de
secundaria

Catálogo de
primaria

Catálogo de
pre-escolar

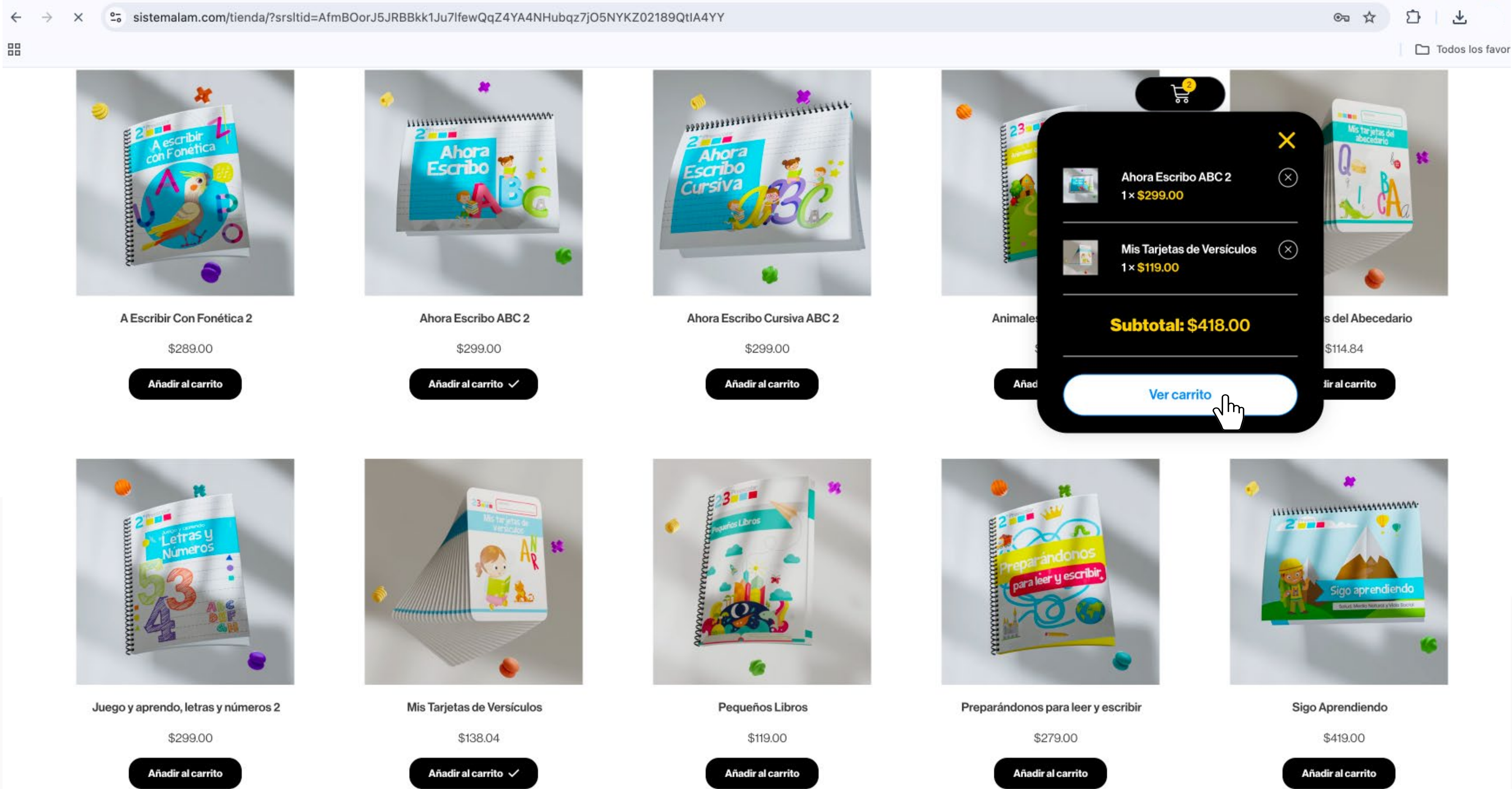


Crea tu perfil y realiza tu compra

- Crea una cuenta en nuestra plataforma para gestionar tus compras y acceder a contenido exclusivo.
- Este paso es necesario para poder ordenar tu material. Si no sabes cómo crearla, haz clic en el botón que se te muestra.

The screenshot displays the LAM website's registration process. At the top, a navigation bar includes the LAM logo, a 'Tienda' (Store) link, a search bar, and buttons for 'Iniciar sesión' (Log in), 'Registrarse' (Register), a shopping cart icon, and a 'Menú' (Menu) dropdown. Below the navigation bar, a horizontal menu lists educational levels: 'Preescolar', 'Primaria', 'Secundaria', 'Lectura', and 'LAM en línea'. The main content area shows a registration form titled 'Quemos conocerle mejor, para servirle mejor' (Let's get to know you better, so we can serve you better) with the subtitle 'Regístrese para realizar sus compras y utilizar nuestras plataformas' (Register to make your purchases and use our platforms). The form is divided into three steps: 1. Información general (General information), 2. Información detallada (Detailed information), and 3. Finalizar (Finish). Step 1 includes fields for 'Nombre(s) *' (Name(s)), 'Apellido(s) *' (Last name(s)), 'Correo *' (Email), 'Teléfono *' (Phone), 'Contraseña *' (Password), and 'Confirme su contraseña *' (Confirm password). It also has a checkbox for 'Recordar su sesión' (Remember my session). Step 2 includes fields for 'Dirección de envío' (Shipping address), 'Calle y número *' (Street and number), 'Colonia / Fraccionamiento / Vecindario *' (Neighborhood / Subdivision / Neighborhood), and 'País *' (Country). A 'Contactarnos' (Contact us) button is located at the bottom right of the form.

Una vez que hayas creado tu cuenta, explora nuestra tienda en línea, selecciona los libros que te interesen y realiza tu pedido.



Pasos para crear una cuenta



Conoce más de la certificación con Mati Talent Institute

La certificación ofrece una boleta de grado estadounidense expedida por Mati Talent Institute, la cual acredita que el alumno culminó su ciclo escolar con éxito.

Esta boleta tiene validez internacional y funciona como historial académico del estudiante.

Antes de adquirirla, te invitamos a leer atentamente nuestro Comunicado de Certificación 2025 para que estés mejor informado.



[Comunicado de Certificación](#)

[Preguntas frecuentes de Certificación](#)

Antes de finalizar tu compra recuerda adquirir

LAM en línea para complementar tu enseñanza

LAM en Línea es una serie de videos cortos de enseñanza que complementan el contenido de nuestros libros. Usando animaciones y multimedia capturan la atención del estudiante. Son una gran herramienta para ayudar al maestro a enriquecer su clase. Este material es exclusivo para primaria.



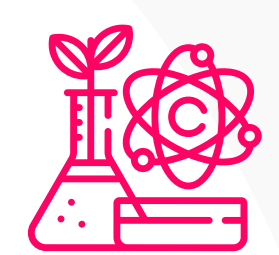
Materias que podrás encontrar:



Lenguaje



Matemáticas



Ciencias



Geografía



Historia

¡Suscríbete a LAM en Línea! Adquiere el plan que se acomode a tus necesidades

Suscripción mensual

Suscripción semestral

Suscripción anual

A continuación, compartimos un horario sugerido para llevar a cabo tu semana de clases

Recomendaciones:

- Las clases que incluyan videos podrán verlos al inicio de la sesión.
- El libro u hoja de trabajo se contestará después de ver el video.
- Evita asignar tarea después de las clases.
- Escribe en su calendario las clases que verán.



Importante: 10 min de descanso entre clases y un descanso largo de 20 min.

| LUNES | MARTES | MIÉRCOLES | JUEVES | VIERNES |
|---|---|---|---|--|
| Inicio del día (10 min) | Inicio del día (10 min) | Inicio del día (10 min) | Inicio del día (10 min) | Inicio del día (10 min) |
| Lenguaje (45 min) | Lenguaje (45 min) | Lenguaje (45 min) | Lenguaje (45 min) | Lenguaje (45 min) |
| Matemáticas (video) (45 min) | Matemáticas (video) (45 min) | Matemáticas (video) (45 min) | Matemáticas (video) (45 min) | Matemáticas (video) (45 min) |
| Receso (20min) | | | | |
| Inglés (45 min) | Inglés (45 min) | Inglés (45 min) | Inglés (45 min) | Inglés (45 min) |
| Ciencias (video + explicación) (45 min) | Repaso, clase alterna, tiempo extra de trabajo (45 min) | Ciencias (video + explicación) (45 min) | Repaso, clase alterna, tiempo extra de trabajo (45 min) | Taller o tiempo de experimentación libre. (45 min) |
| Tiempo extra de trabajo (20 min) | Tiempo extra de trabajo (20 min) | Tiempo extra de trabajo (20 min) | Tiempo extra de trabajo (20 min) | |
| Lectura (20 min) | Deporte o activación física. (20 min) | Lectura (20 min) | Deporte o activación física. (20 min) | |

Recibirás tu material en la puerta de tu casa

Una vez confirmada tu compra, recibirás un correo electrónico con tu número de guía para rastrear tu pedido, dentro de un plazo de 24 a 48 horas hábiles.

Tu pedido será enviado a la dirección registrada en tu perfil y llegará en un plazo de 5 a 7 días hábiles.

Si surge algún inconveniente con el envío, nuestro equipo de asesores se pondrá en contacto contigo para asegurar la entrega.

Recibe el material

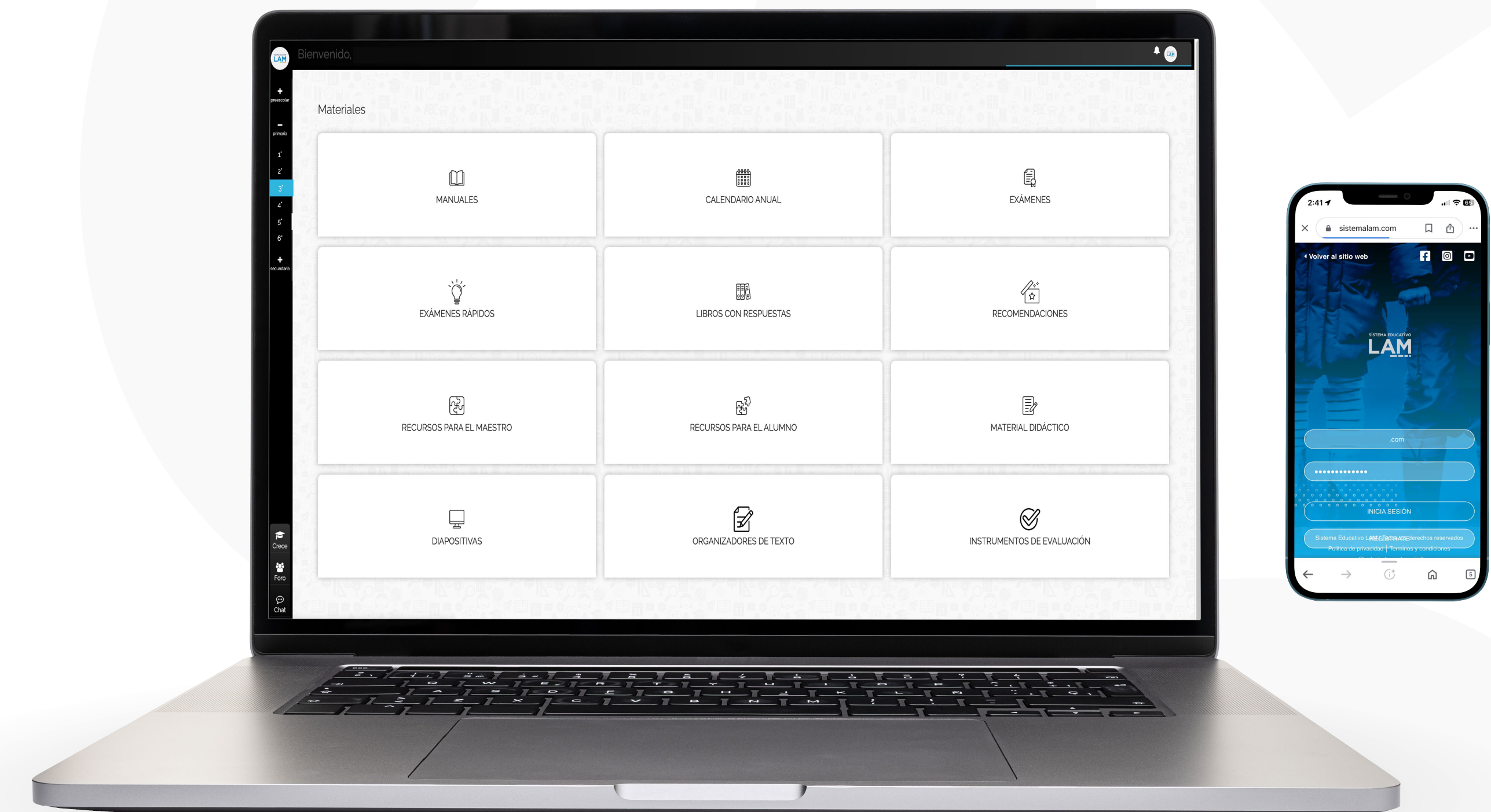


Plataforma de recursos

La herramienta está diseñada para facilitar el trabajo del educador, ofreciendo recursos que hacen la enseñanza más sencilla y práctica.

Al adquirir alguno de nuestros libros base, tendrás acceso gratuito al material disponible del grado correspondiente.

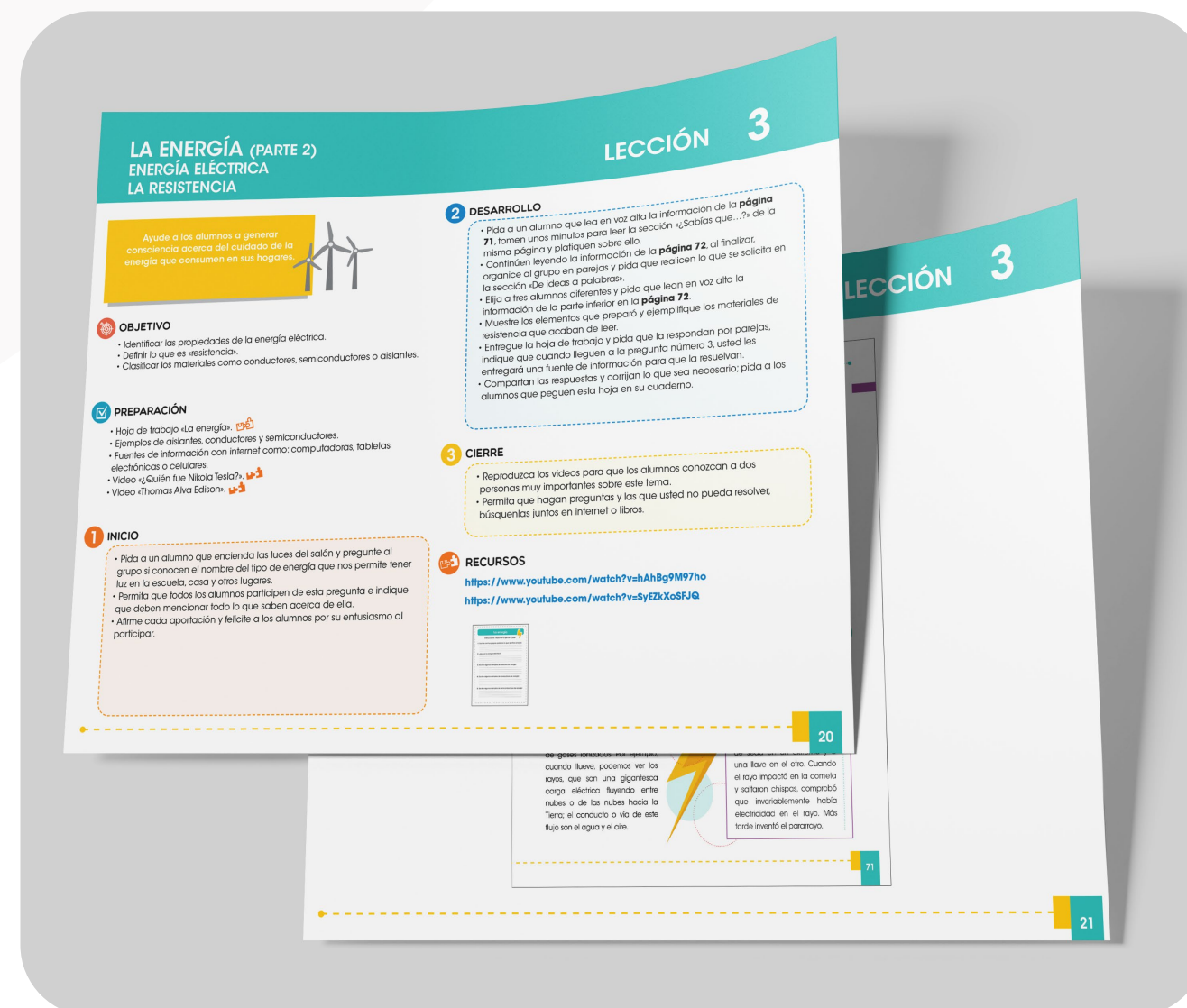
Una vez realizada tu compra, solicita tu acceso con uno de nuestros asesores.



¿Qué herramientas hay dentro de la plataforma?



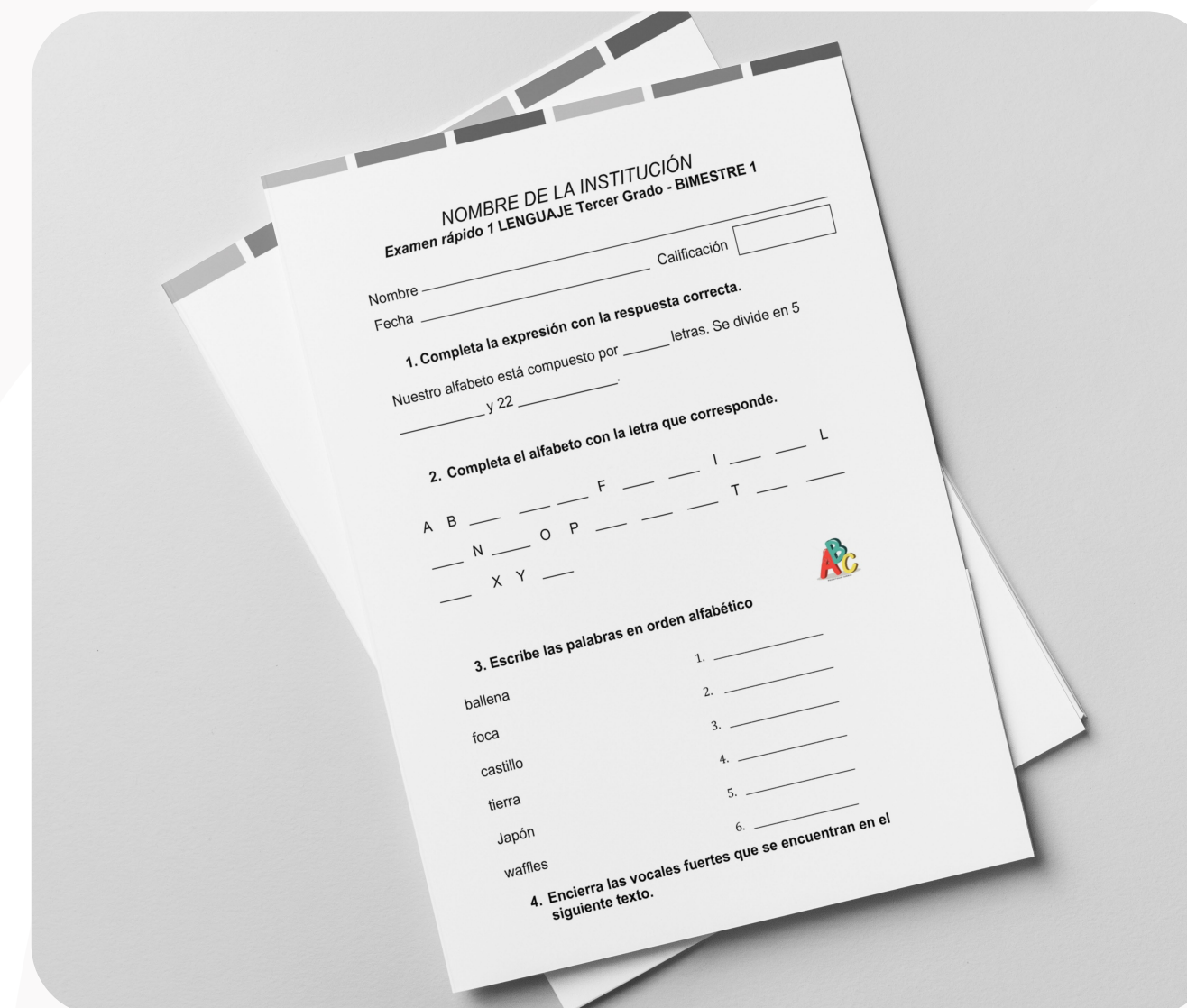
Calendarios anuales



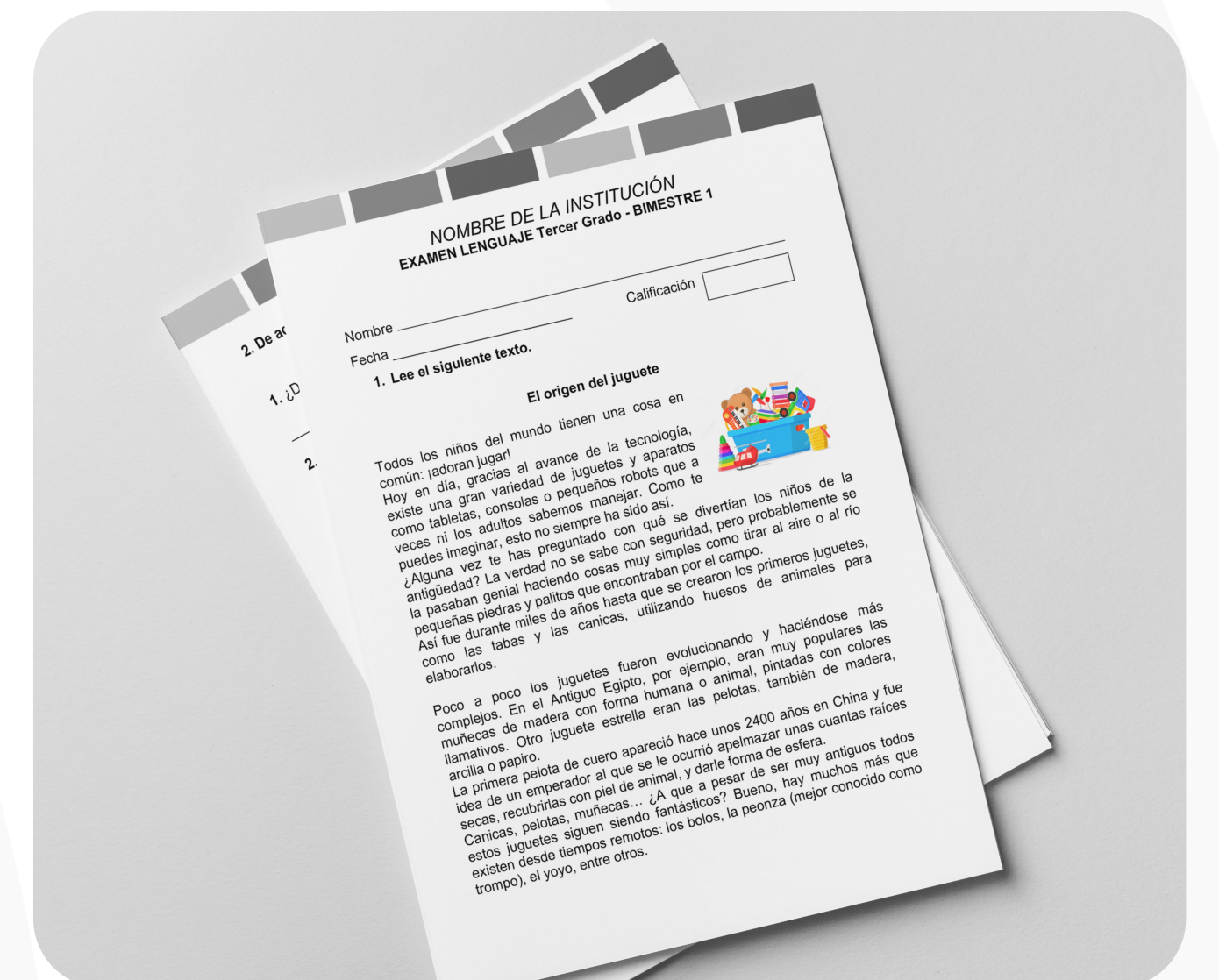
Planeaciones diarias



Recursos didácticos



Exámenes rápidos



Exámenes por unidad

En Sistema Educativo LAM te decimos **cómo desarrollar tus clases**

Para nuestras materias base hemos creado **material de guía para el maestro** que utilizará a lo largo del ciclo escolar.

Nuestros **calendarios anuales y planeaciones** para el maestro contemplan:

- **180 días de planeación minuto a minuto para desarrollar cada clase de preescolar.**
- **34 semanas de instrucción para un año escolar para primaria.**
- **30 semanas de instrucción para un año escolar para secundaria.**

*Ten en cuenta que no todos los libros cuentan con materiales de apoyo en línea.

Planeaciones diarias



A continuación, describimos paso a paso las actividades que el docente debe realizar para desarrollar su clase usando nuestros materiales:

1. Entra a la plataforma de recursos y revisa el calendario anual para ver cuáles son las lecciones que se van a abordar en tu clase cada semana.

Con el calendario anual tendrás una visión general, donde podrás consultar los ámbitos, lecciones, páginas y objetivos de aprendizaje.

Calendario anual

| ÁMBITO | LECCIÓN | PAG. | OBJETIVOS DE APRENDIZAJE |
|---------|------------------------|---------|--|
| Estudio | Feliz Regreso a Clases | 7 - 8 | • Desarrollar la capacidad de observación, imaginación y expresión verbal. |
| Estudio | 1 Recordando | 9 | • Utilizar palabras que comparten sonorosidad. |
| Estudio | 2 Recordando | 10 - 13 | • Recordar cómo está compuesto nuestro alfabeto. |
| Estudio | 2 Recordando | 14 - 16 | • Utilizar un mapa correcto al escribirlo. |
| Estudio | 3 Las vocales | 17 | • Recordar cómo está compuesto nuestro alfabeto. |
| Estudio | | | • Recordar la letra cursiva. |
| | | | • Recordar el uso de las vocales fuertes y débiles. |

2. Descarga las planeaciones diarias.

Nuestras **planeaciones diarias** están organizadas por unidades, y cada unidad incluye sus respectivas lecciones. **En ellas encontrarás objetivos de aprendizaje, materiales necesarios e instrucciones de cómo impartir tu clase.**

Cada planeación se divide en 5 partes:

1. Objetivo.

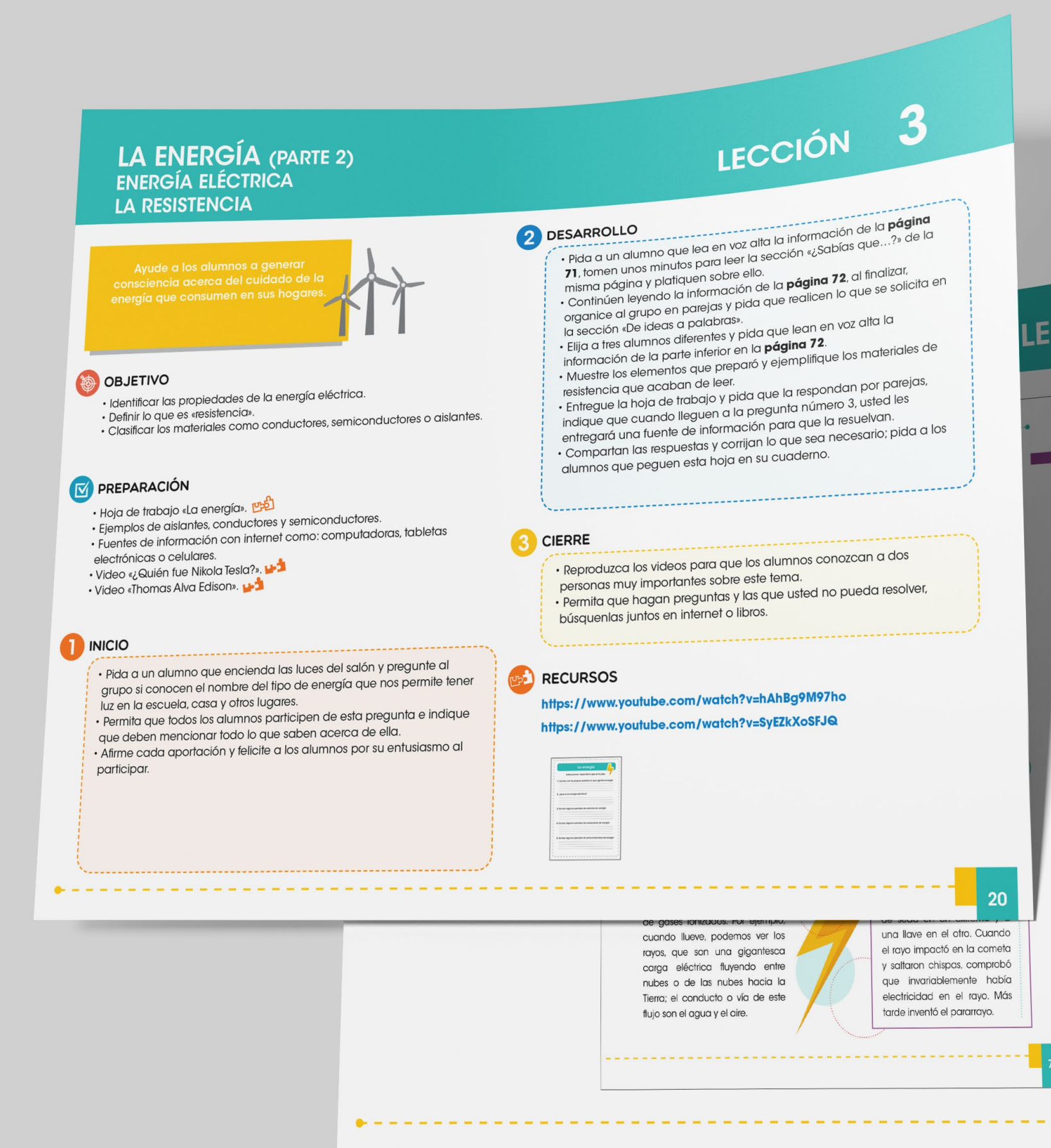
2. Preparación.

3. Inicio. Momento diseñado para captar el interés de tus alumnos.

4. Desarrollo. Fase principal de la lección en la que se introducen y practican contenidos específicos del tema.

5. Cierre. Etapa final de la clase donde se consolida el conocimiento adquirido y se refuerzan los conceptos clave de la lección.

Planeaciones diarias



Las planeaciones incluyen secciones tituladas «Para hacer en casa», que incluyen actividades complementarias para que los estudiantes refuercen y apliquen lo aprendido fuera del horario de clase.

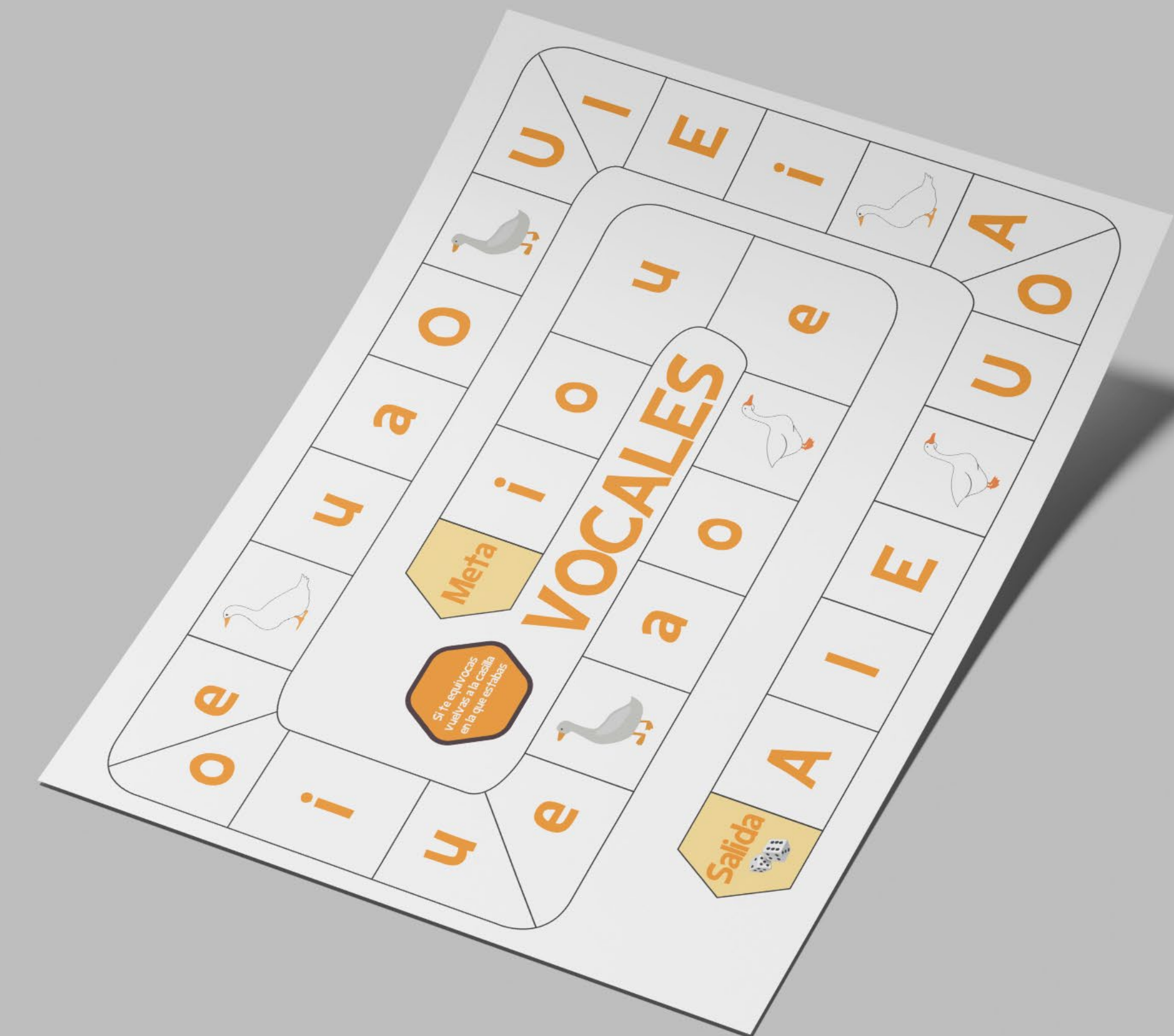
Es importante señalar que no todas las planeaciones incluyen esta sección, ya que depende del enfoque y la naturaleza de la lección.

Asimismo, cada planeación te señalará las páginas del libro que los alumnos deben revisar o trabajar.



Te recomendamos estudiar bien la lección y el tema que vas a impartir, asegurándote de comprenderlo completamente para poder responder con seguridad a las preguntas de tus estudiantes. Prepara también con anticipación los recursos complementarios, como tarjetas, carteles o materiales didácticos (actividades, juegos, etc.) que hagan la clase más dinámica, interactiva y fácil de entender.

Recursos didácticos



Te invitamos a seguir estos pasos para tener una experiencia educativa eficiente y bien estructurada.

Recuerda que nuestro equipo de asesores está a tu disposición para ofrecerte asistencia siempre que lo necesites.

¡Agradecemos tu interés en nuestro material educativo!

¡Feliz **inicio**  de clases!

